

UIMARANTAPROFIILI
KUUMAN UIMAPAIKKA



1. YHTEYSTIEDOT

1.1 Uimarannan omistaja ja yhteystiedot

Jänhjoen-Latovainion kylien yhteisalue
Yhteyshenkilö:
Jukka Heikkilä p.040-7060325.
Latovainiontie 85, 31620 Latovainio.

1.2 Uimarannan päävastuullinen hoitaja ja yhteystiedot

Jokioisten kunta, tekninen osasto,
Keskuskatu 29A, 31600 Jokioinen
tekninen@jokioinen.fi

1.3 Uimarantaa valvova viranomaisen ja yhteystiedot

Forssan seudun hyvinvointikuntayhtymä
Ympäristöterveydenhuolto
Keskuskatu 29 C
31600 Jokioinen
03-41912916
terveysvalvonta@fshky.fi

1.4 Tutkivan laboratorion yhteystiedot

Kokemäenjoen vesistön vesiensuojeluyhdistys ry. laboratorio
Patamäenkatu 24
33101 Tampere

2. Maantieteellinen sijainti

2.1 Uimarannan nimi

Kuuman uimapaikka

2.2 Uimarannan lyhyt nimi

Kuuman uimapaikka

2.3 ID-tunnus

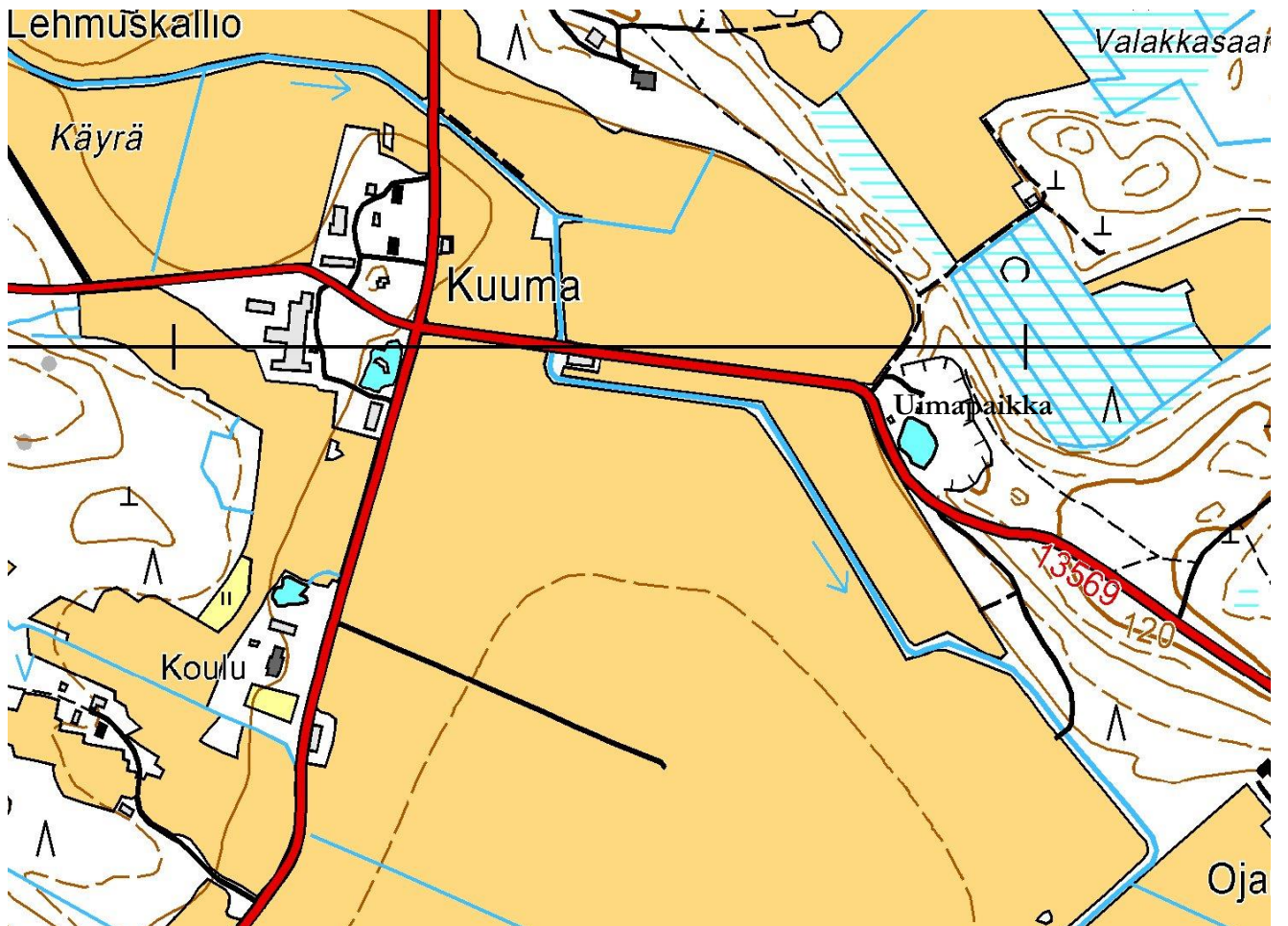
2.4 Osoitetiedot

Kankaantie 54, 31620 Latovainio

2.5 Koordinaatit

60°54.196 N, 023°30.865 E

2.6 Kartta



2.7 Valokuvat



3. UIMARANNAN KUVAUS

3.1 Vesityyppi

Pohjavesi lammikko

Melko kirkasvetinen

3.2 Rantatyyppi

Loivasti syvenevä osittain sorapohjainen ranta.

3.3 Rantavyöhykkeen ja lähiympäristön kuvaus

Ranta-alue hiekka-aluetta, rajoittuu soranotto alueisiin sekä paikallistie nro 13569

3.4 Veden syvyyden vaihtelut

Ranta syvenee melko loivasti, soveltuu uimataidottomille

3.5 Uimarannan pohjan laatu

Rakennetulla osalla hiekkapohja, muuten savipohja

3.6 Uimarannan varustelutaso

Pukukopit N/M

Käymälä N/M

Pelastusrengas

Roska-astioita

Parkkipaikka

Laituri

Grillikatos

Tiedotetaulu

Puuvaja

3.7 Uimareiden määrä (arvio)

Alle 40 kpl/vrk

3.8 Uimavalvonta

Ei valvontaa

4. SIJANTIVESISTÖ

4.1 Järven/Joen nimi

-

4.2 Vesistöalue

-

4.3 Vesienhoitoalue

Latovainion I-luokan pohjavesialue 0416951

4.4 Biologiset ja kemialliset ominaisuudet

4.5 Hydrologiset ominaisuudet

Viipymä

Ei tiedossa

Veden korkeus

Ei tiedossa

Virtaama
Ei tiedossa

Sadanta
Ei tiedossa

Yhteys pohjaveteen ja muihin vesistöihin
Yhteys Latovainion pohjavesialueeseen

4.6 Pintavesien leväseuranta

5. UIMAVEDEN LAATU

5.1 Uimaveden laadun seurantakohteiden sijainti Uimarannan laiturin päästä

5.1.1 Näytteenottotiheys uimakautena Kolme kertaa kesässä

5.1.2 Edellisten uimakausien tulokset ja uimavesien laatuluokat

Uimaranta:	Päivämäärä	E.coli MPN/100 ml	Suolistoperäiset enterokokit pmy/100ml	Sinilevien esiintyminen Aistinvarainen havainto
Kuuma				
	10.8.2021	10	6	0
	13.7.2021	16	13	0
	16.6.2021	1	8	0
	11.8.2020	24	13	0
	14.7.2020	16	6	0
	16.6.2020	12	10	0
	13.8.2019	2	9	0
	16.7.2019	6	16	0
	18.6.2019	2	8	0
	14.8.2018	1	2	0
	17.7.2018	11	160	0
	19.6.2018	22	6	0

Raja-arvot sisämaassa E.coli < 1000 MPN/100ml, enterokokit < 400 pmy/100ml

Aistinvarainen sinilevähavainto: 0= ei havaittu sinileviä, 1= levää vähän, 2= levää runsaasti, 3= levää erittäin runsaasti

5.1.3 Edellisten uimakausien aikana tehdyt havainnot ja toteutetut toimenpiteet

Uimavesi on täyttänyt uimavedelle asetetut laatuvaatimukset uimakausina
2018, 2019, 2020 ja 2021.

5.2 Syanobakteerien (sinilevä) esiintyminen

5.2.1 Esiintymisen havainnot edeltävinä uimakausina/toimenpiteet

Vuonna 1998 voimakas sinileväesiintymä

5.2.2 Arvio olosuhteista syanobakteerien esiintymiseen

Vuoden 1998 esiintymä on todennäköisesti johtunut pohjalietteen suuresta kokonaisfosforimäärästä (Turun yliopisto: Latovainion pohjavesialueen suo-
jelu- ja jälkihoitosuunnitelma 1999).

Uimalammikko on ruopattu alueen omistajan toimesta ainakin vuosina 2000, 2004 ja 2008.

5.2.3 Lajistotutkimus

Ei tiedossa

5.3 Sääilmiöiden vaikutukset uimaveden laatuun

Ei tiedossa

6. KUORMITUSLÄHTEET

6.1 Jätevesiverkostot

-

6.2 Hulevesijärjestelmät

-

6.3 Muut uimaveden vaikuttavat pintavedet

Ei tiedossa

6.4 Maatalous

-

6.5 Teollisuus

-

6.6 Satama, vene-, maantie- ja raideliikenne

Ei vesiliikennettä. Paikallistietä kulkevat polttoaine- ja maatalouskemikaalien kuljetukset yksityisille tiloille aiheuttavat riskin ko. pohjavesialueelle.

6.7 Eläimet, vesilinnut

Alueella ei säännöllisesti pesi/ruokaile vesilintuja

7. LYHYTKESTOISET SAASTUMISTILANTEET

7.1 Arviot lyhytkestoisen saastumisen luonteesta, syistä, esiintymistiheydestä ja kestosta

7.2 Lyhytkestoisen saastumisen vuoksi toteutetut hallintatoimenpiteet ja aikataulu syiden poistamiseksi

7.3 Toimenpiteistä vastaavien viranomaisten yhteystiedot

Jokioisten kunta, tekninen osasto,
Keskuskatu 29A, 31600 Jokioinen
tekninen@jokioinen.fi

Forssan seudun hyvinvointikuntayhtymä
Ympäristöterveydenhuolto
Keskuskatu 29 C
31600 Jokioinen
03-41912916
terveysvalvonta@fshky.fi

8. UIMAVESIVESIPROFIILIN LAATIMISEN AJANKOHTA JA TARKISTAMISEN AJANKOHTA

8.1 Uimavesiprofiilin laatimisen ajankohta

Tämä uimavesiprofiili on laadittu heinäkuussa 2011 ja päivitetty huhtikuussa 2022.

8.2 Uimavesiprofiilin tarkistamisen ajankohta

Uimavesiprofiili tarkistetaan vuosittain.